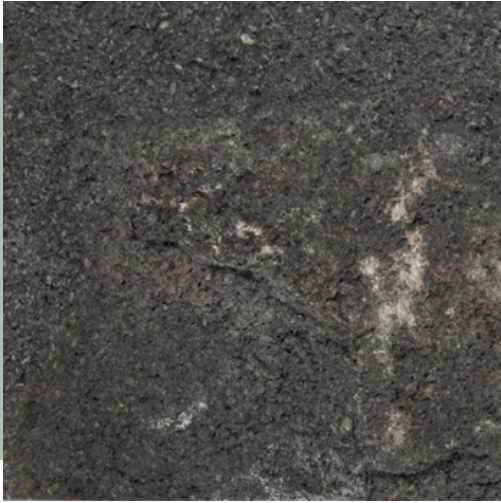


# PIEDRA BLACK LAVA RUGOSO



Basalto proveniente de piedras volcánicas extraídas de Indonesia, que puede funcionar como complemento de la piedra **SUKABUMI** o aplicado individualmente para obtener espacios sumamente oscuros.

## CARACTERÍSTICAS

La base principal de la piedra es basalto procedente de piedras volcánicas. Posee tonalidades grises y negras, a diferencia del acabado liso tiene una las caras en su estado natural con relieve irregular.



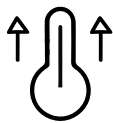
Alta absorción de agua



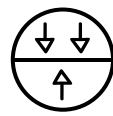
Libre de corrosión



Fácil de limpiar



Alta Absorción de calor



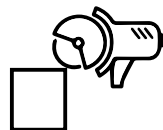
No es resbaladiza



Su brillo es duradero



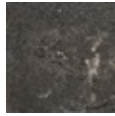
Resistencia al envejecimiento



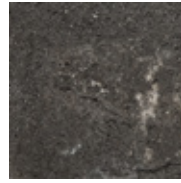
Con corte rectificado

# PIEDRA BLACK LAVA RUGOSO

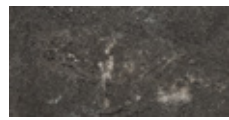
## FORMATO



10cm x 10cm



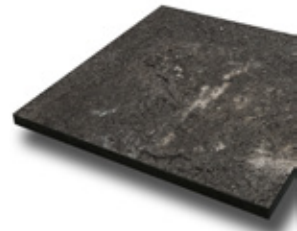
20cm x 20cm



10cm x 20cm

## ESPESOR

10-30 mm (+/-)



## APLICACIONES

Muro interior, muro exterior, muro en baños, fuentes, espejos de agua y desbordes de alberca infinita.

## INFORMACIÓN TÉCNICA

Resistencia a la compresión	15.8 Mpa
Absorción de agua	4.1%
Densidad Natural	1.652 kg/m <sup>3</sup>
Apertura de poro	6.7
Grado de desgaste	$\leq 75.6$ mm <sup>3</sup>

## PROCEDIMIENTOS Y CUIDADOS GENERALES

### ALMACENAJE

El material debe ser almacenado bajo sombra, en un lugar seco y con temperatura promedio controlada.

### PROTECCIÓN

Si la piedra se mantendrá en contacto con agua, no se debe colocar sellador, debe quedar instalada en su estado natural.

Si la piedra no mantendrá contacto con el agua, se recomienda aplicar sellador de apariencia húmeda Ultra Care Enhancing Plus de la familia MAPEI, bote de 1 galón.

### LIMPIEZA

Cuando exista alguna mancha, esta se puede remover solo con el uso de una fibra scotch, por la naturaleza y amabilidad de la piedra.

### MANTENIMIENTO

Si la piedra es sumergida en agua, es recomendable siempre mantenerla en contacto con la misma, ya que en ausencia de ella, la humedad del ambiente y los cambios de temperatura ocasionarían que las piedras comiencen a presentar oxidación.