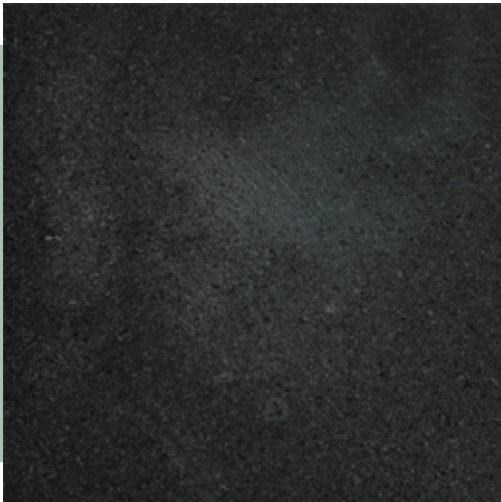


PIEDRA BLACK LAVA



Basalto proveniente de piedras volcánicas extraídas de Indonesia, que puede funcionar como complemento de la piedra **SUKABUMI** o aplicado individualmente para obtener espacios sumamente oscuros.

CARACTERÍSTICAS

Su base principal es basalto procedente de piedras volcánicas. Posee tonalidades grises y negras, teniendo un acabado liso.



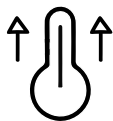
Alta absorción de agua



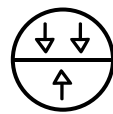
Libre de corrosión



Fácil de limpiar



Alta Absorción de calor



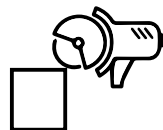
No es resbaladiza



Su brillo es duradero



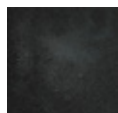
Resistencia al envejecimiento



Con corte rectificado

PIEDRA BLACK LAVA

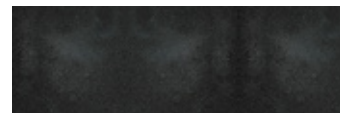
FORMATO



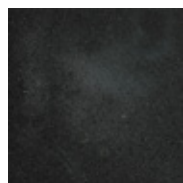
10cm x 10cm x 1cm



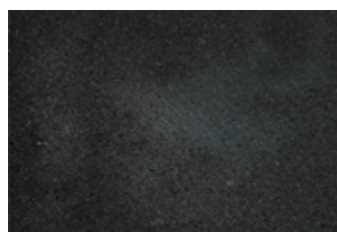
10cm x 20cm x 1cm



10cm x 30cm



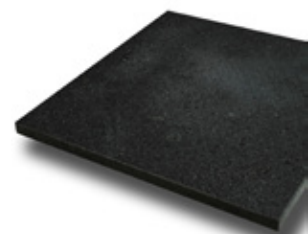
20cm x 20cm x 1cm



20cm x 30cm

* Formatos sobre pedido : 10cm x 30cm | 40cm x 60cm
30cm x 60cm | 40cm x 40cm

ESPESOR



10 mm (+/- 2mm)

APLICACIONES

Piso interior, piso exterior, muro interior, muro exterior, baños, albercas, fuentes, espejos de agua.

INFORMACIÓN TÉCNICA

Resistencia a la compresión	15.8 Mpa
Absorción de agua	4.1%
Densidad Natural	1.652 kg/m ³
Apertura de poro	6.7
Grado de desgaste	$\leq 75.6 \text{ mm}^3$

PROCEDIMIENTOS Y CUIDADOS GENERALES

ALMACENAJE

El material debe ser almacenado bajo sombra, en un lugar seco y con temperatura promedio controlada.

PROTECCIÓN

Si la piedra se mantendrá en contacto con agua, no se debe colocar sellador, debe quedar instalada en su estado natural.

Si la piedra no mantendrá contacto con el agua, se recomienda aplicar sellador de apariencia húmeda Ultra Care Enhancing Plus de la familia MAPEI, bote de 1 galón.

LIMPIEZA

Cuando exista alguna mancha, esta se puede remover solo con el uso de una fibra scotch, por la naturaleza y amabilidad de la piedra.

MANTENIMIENTO

Si la piedra es utilizada en alberca, es recomendable siempre tenerla llena de agua, ya que en ausencia de ella, la humedad del ambiente y los cambios extremos de humedad y temperatura durante el día, ocasionarían que las piedras comiencen a presentar oxidación.